

# 第77回大分県民スポーツ大会自転車競技実施要項

1 日 時	令和6年 8月24日(土)トラック競技	8月25日(日)ロード競技
	監督会議	9:00~9:20 別府競輪場審判控室
	トラック指定練習	8月24日(土) 8:00~9:00 別府競輪場走路
	開 始 式	8月24日(土) 9:30~9:40 別府競輪場走路
	ロード試走	8月25日(日) 9:00~9:30
	ロード競技受付	9:00~9:30
	競技開始(トラック)	8月24日(土) 10:00
	(ロード)	8月25日(日) 10:00

2 会 場 トラック競技 : 別府市亀川東「別府市営別府競輪場」  
ロード競技 : 宇佐市院内町原口「平成令和の森スポーツ公園」内特設コース

## 3 実施要領

(1) 種 別 男女郡市対抗

(2) 種 目

①郡市対抗競技(18種目)

ア 男子スプリント(1名)	イ 男子ポイントレース(1名)
ウ 男子400mタイムトライアル(40歳以上)(1名)	エ 男子400mタイムトライアル(50歳以上)(1名)
オ 男子400mタイムトライアル(60歳以上)(1名)	カ 男子1kmタイムトライアル(30歳以上)(1名)
キ 男子ケイリン(1名)	ク 男子スクラッチ(1名)
ケ 男子2kmチーム・パーシュート(4名)	コ 男子チーム・スプリント(3名)
サ 男子個人ロードレース(共通)(4名)	シ 男子個人ロードレース(40歳以上)(2名)
ス 男子個人ロードレース(50歳以上)(2名)	セ 男子個人ロードレース(60歳以上)(2名)
ソ 女子400mタイムトライアル(1名)	タ 女子スクラッチ(1名)
チ 女子チーム・スプリント(2名)	ツ 女子個人ロードレース(2名)

(3) 競技方法

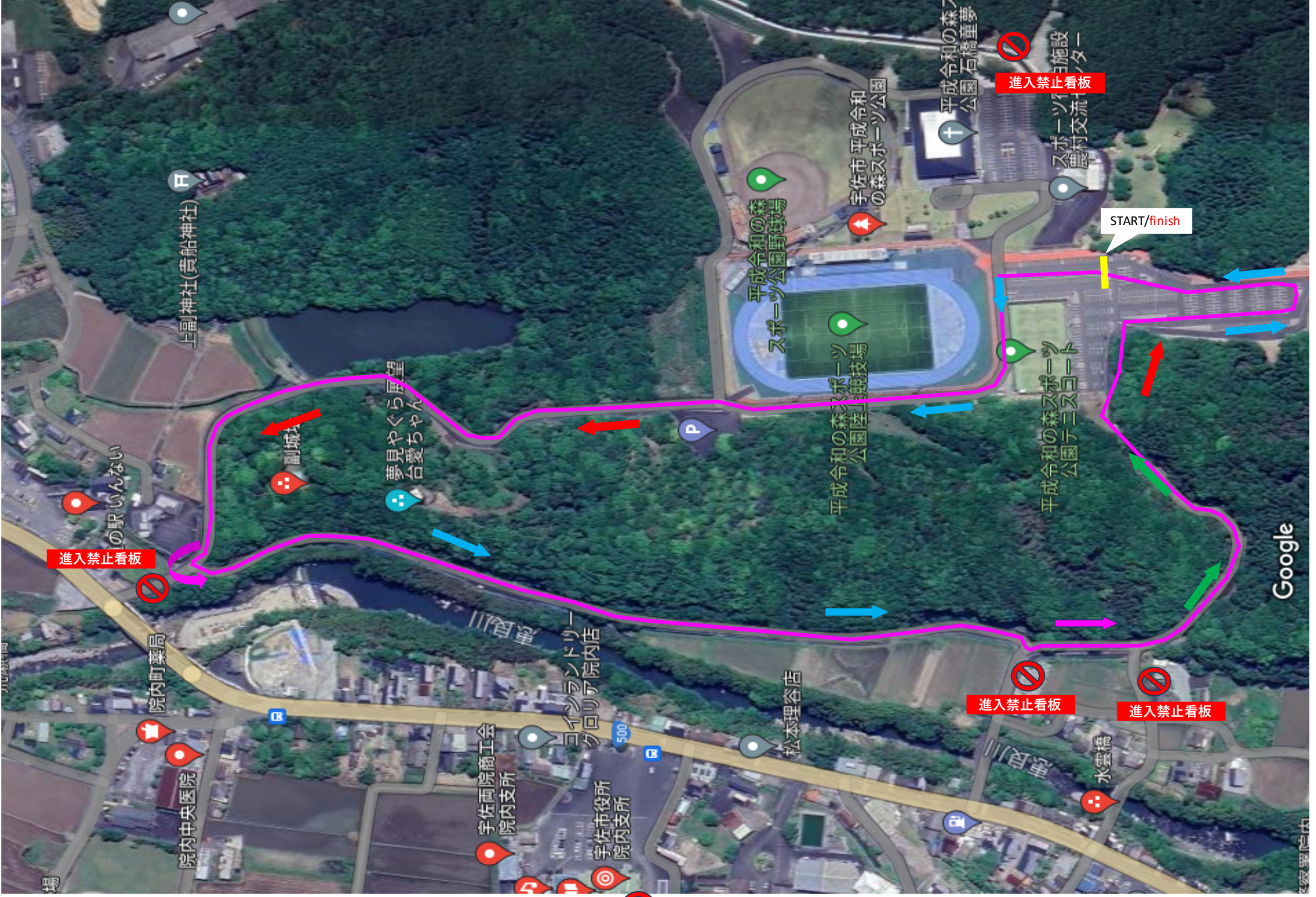
- ① 日本自転車競技連盟競技規則及び監督会議の申し合わせ事項により実施する。
- ② 得点はトラック・ロードとも出走者全員(ただし団体種目はチーム)に1点を与える。入賞は各種目8位までとし、1位8点、2位7点、・・・8位1点を与える。ロードの完走者全員に1点を与える。

(4) 参加方法

- ① 参加各郡市は、監督1名、男子選手12名以内、女子選手2名以内、男子補欠3名以内、女子補欠1名以内とする。  
ただし、選手または補欠が監督を兼任することができる。(エントリー数最大19名)
- ② トラック競技の個人種目は各郡市1名1種目のみ、団体種目も1名1種目のみとする。
- ③ チーム・パーシュート及びチーム・スプリントの出場者は、正選手及び補欠によって編成し、競技開始15分前までに申告すること。
- ④ 男子チーム・スプリントの出走者の内1名は男子40歳以上とする。
- ⑤ ロードレースの出場選手はロード受付時に申告すること。
- ⑥ 申込後に変更がある場合は、総監督会議(全競技の)までに、変更申込をすること。これ以降の変更は認めない。また補欠の起用は、原則として当日の受付時までとする。
- ⑦ 監督は日本自転車競技連盟公認審判員又はアテンド有資格者が望ましい。
- ⑧ 選手は日本自転車競技連盟登録競技者(臨時登録者を含む)が望ましい。

(5) その他

- ① 使用する自転車は、日本自転車競技連盟競技規則による。ただし、タイムトライアル、チーム・パーシュート、チーム・スプリントについてはロードレーサーでもよい。女子スクラッチについてはロードレーサーのみとする。
- ② ロードレースは施設使用料、コース設営費として、選手1名につき3,000円の負担金を徴収する。
- ③ 参加選手は、JCFまたはJKA公認のヘルメットを使用すること。
- ④ 競輪場では指定の駐車場(第10駐車場)に駐車すること。競輪宿舎前の駐車場で荷物の積み降ろし後、車を移動すること。
- ⑤ 一般席への入場は9時30分からになります。
- ⑥ 参加郡市の控え席は、北門より入り、第2コーナー外側の第4スタンドを御利用ください。
- ⑦ ロード会場は、駐車場に限りがあるため、各郡市乗り合わせの上ご来場ください。



← 下り     
 ← 平坦路     
 ← 登坂路     
 ⊘ 車両進入禁止







宇佐市 平成令和の森スポーツ公園

平成令和の森公園 石橋童

スポーツ宿泊施設 農村交流センター

森スポーツ 陸上競技場

森スポーツ コース

選手 駐車場

大会本部

役員 駐車場

大会受付